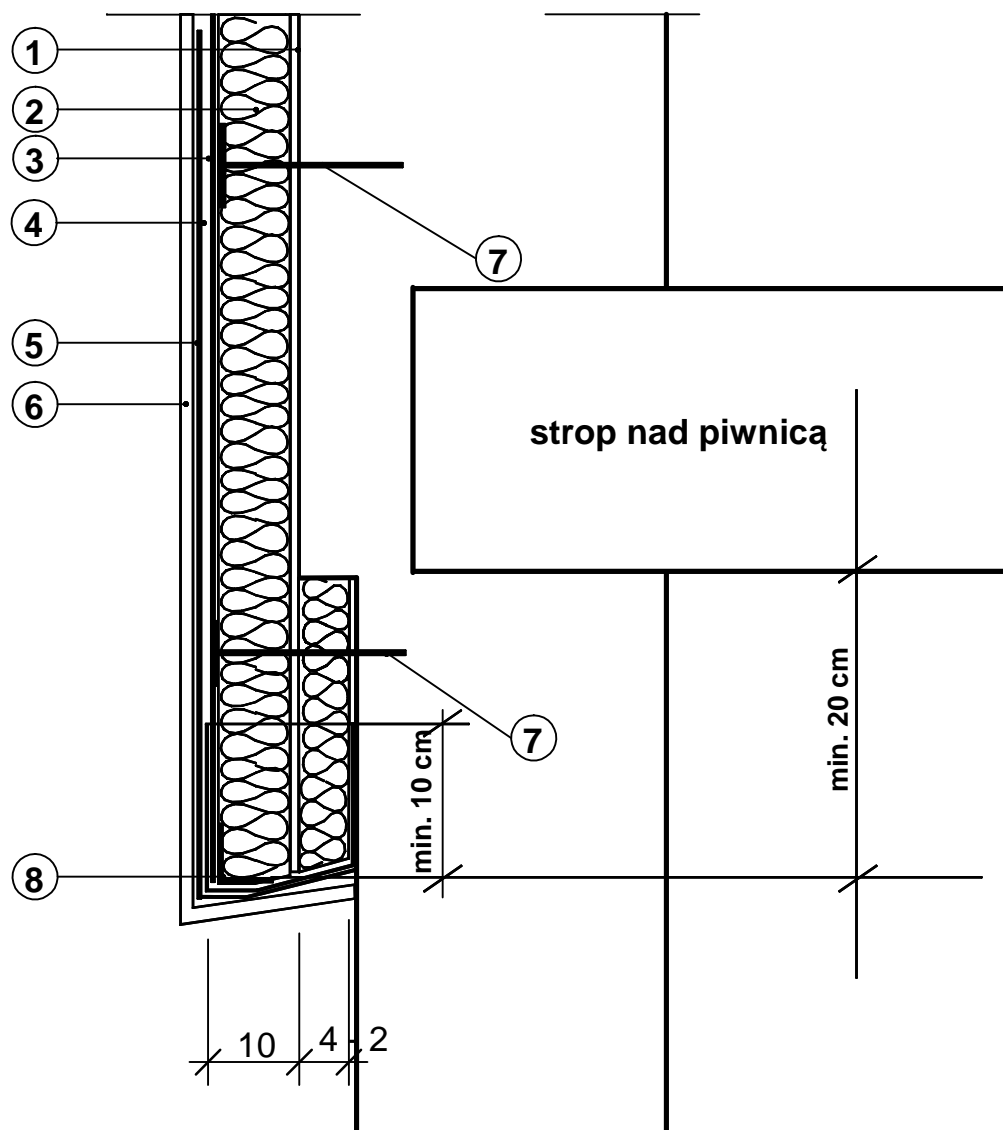


DOCIEPLENIE PRZY COKOLE



- 1 Zaprawa klejowa
- 2 Elewacyjne płyty ze styropianu PS-EFS
- 3 Siatka pancerna układana "na styk" do wysokości min. 2,0 m nad poziom terenu
- 4 Siatka zbrojąca z włókna szklanego
- 5 Podkład tynkarski
- 6 Cienkowarstwowy tynk strukturalny
- 7 Kołek do mocowania termoizolacji - typu ŁJ
- 8 Listwa narożna - kątownik aluminiowy perforowany

*Opracowano na podstawie katalogu systemu dociepleń firmy Atlas

Obiekt		REMONT DOCIEPLENIA ŚCIAN BUDYNKU WIELORODZINNEGO Jarosław os. Prośbów 9	Nr rys	7
			Data	03.2022
Nazwa rys		Docieplenie przy cokole	Skala	
Projektant	Andrzej Przytocki	Nr upr	152/94	Podpis
Opracował				